

かんたんガイド

ベットメイク 4人乗りからベットに



①肩のノブを引いて背もたれを倒す



②1段階完了。つぎが意外と難しい



③座席後部の黒いベルトを引いてを倒す



④コツは力を入れずに、引き上げる感じで



⑤同じ感じで隣のシートも倒していきま



⑥コツをつかむまで練習してください。



⑦またまた黒いベルトを引き上げて倒します。



⑧両方ともにシートを収納できました。



⑨ベットマットを引き出してのせます。



⑩右左でマットのサイズが違います。



⑪左右でマットの角の形が違うので要注意。



⑫ついにベット完成 おめでとうございます。

電源関係の使い方 停車時 テレビ



①ハンドル左下のスイッチを探す。



②通常走行時は走行中にしてください。



③エンジンを切り、スイッチを停車中にすると、



④後ろのモニターでテレビなどを見たい時にはモニターの電源を入れます。



⑤ボタンを押してモニターを出します。



⑥モニターの電源も入ると画面が映ります。

電源関係の使い方 LED照明 インバーター室内コンセント



①照明のボタンを確認します。



②ボタンを押すと緑に光ります。



③照明スイッチで天井LEDがつきます。



④ボタンを押すと点灯します。



⑤インバータースイッチを入れるとコンセントとUSBが使えます。300Wまでなので消費電力注意。



⑥赤いボタンの○がOFFで1がONです。緑のランプがついたら100Vが使用できます。

ミニ水道の使い方 給水・排水



①ポンプボタンを押して水を出します。



②蛇口をひねると水がでます。ブーンとモーターが動いていて水が出なければ給水してください。



③シンク下のボタンを押して扉を開けます。



④左が給水タンク。右が排水タンク。



⑤給水時にはポンプを外して給水して下さい。



⑥排水時にはホースを外して排水して下さい。

外部電源のつなぎ方・外し方



①後部ナンバー横に外部充電ソケットがあります。



②充電時には防水キャップを外して下さい。



③ソケットの上下の向きを確認して下さい。



④カチットはまるまで入れてして下さい。



⑤外すときはリングを矢印方向に回しながら抜きます。力を入れると壊れます。



⑥外したら防水キャップを忘れず取付けてください。

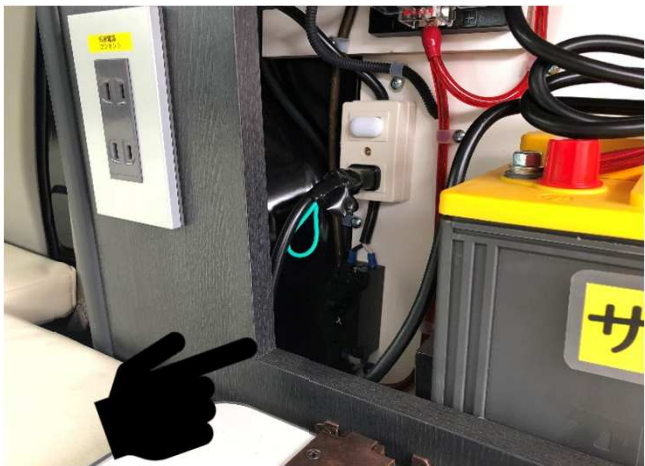
外部電源の使い方 外部充電・コンセント



①外部電源コードを取付け、メータースイッチをONにして充電されているか確認してください。



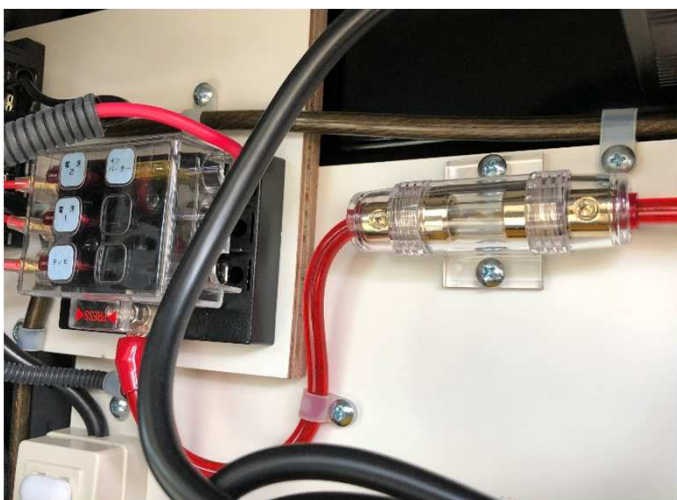
②メーターで14V以上あれば充電されています。



③充電されていない場合はブレーカーを入にします。



④もしも充電されていない場合、そのほかの異常がある場合はフューズを確認してください。



⑤左側が各スイッチのフューズで右側がメインのヒューズです。予備の場所をご確認ください。



⑥外部コード接続時のみ外部コンセントが使えます。

テーブルの使い方 移動方法



①テーブルは2か所でバーに止まっています。



②押しボタンを押すと固定解除できます。



③2か所を押すとテーブルを外すことができます。



④足の止まっているマジックテープを外します。



⑤足の根元を矢印方向にスライドし足を起こします。



⑥テーブルの足を起こして固定します。

テーブルの使い方 設置方法



⑦バーに固定具を位置合わせます。



⑧固定具のストッパーを下から押します。



⑨ストッパーで2か所を固定します。



⑩移動完了。固定を忘れるとひっくり返ります。

オーニングの出し方 設置方法 ①



①サイドオーニングを開きます。



②右端のノブに付属のフックをひっかけます。



③バーを真下よりも外側に引きながら回します。



④バーハンドルを両手で回転させて操作します。



⑤ゆっくり回転させて出し入れの操作します。



⑥ゆっくり回転させて必要な長さまで出します。

オーニングの出し方 設置方法 ②



⑦オーニングの足をフレームから出します。



⑧固定レバーを起こしてストッパーから外します。



⑨一度足先を短くしてフレームから外します。



⑩外側のアームの部分を引き出します。



⑪足先からストッパーが止まるまで伸ばします。



⑫必要な長さまで伸ばしたら固定します。

オーニングの戻し方 撤収方法①



①足先から先に収納します。



②ストッパーを解除して短く収納します。



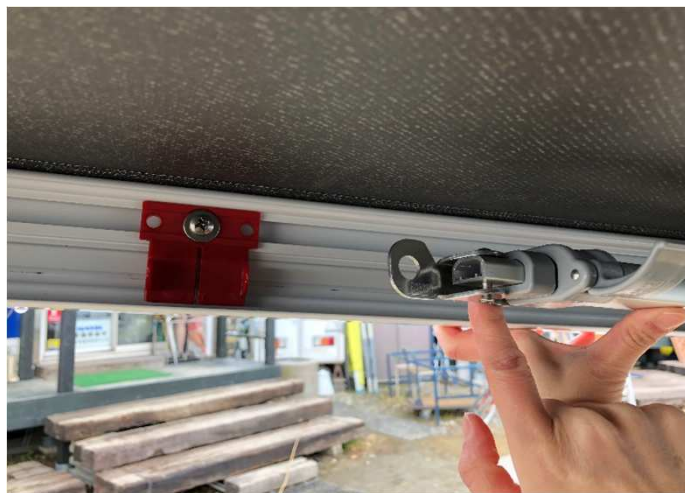
③ストッパーが押しにくいのでゆっくりと



④最短になまですべて伸縮します。



⑤足をフレームに収納します。



⑥レバーを締め切らずに足先を調整します。

オーニングの戻し方 撤収方法②



⑦足先を赤いノブにスライドします。



⑧足先を赤いノブに固定するまで差し込みます。



⑨赤いノブに固定出来たらレバーを下げます。



⑩両側の足をフレームに固定できればOKです。



⑪ゆっくりとバーを回して収納していきます。



⑫最後までしっかりと入れば収納完了です。